

# Strumenti meteo-statistici oggi disponibili per la gestione del rischio

Dott. Forestale  
Massimo Crespi

X Convegno Nazionale sulla Gestione del Rischio in Agricoltura  
Santa Maria degli Angeli, Assisi (PG) – 9 febbraio 2018

Radarmeteo Srl, all rights reserved.



Sistema di Gestione certificato ISO 9001:2015  
per l'erogazione di servizi meteorologici professionali



# Capitolo 1

Ognuno vede le cose a modo suo...



*I sette samurai – Akira Kurosawa, 1954*

Giappone arcaico  
XII secolo – periodo Heian



*Rashomon – Akira Kurosawa, 1950*



*Rashomon – Akira Kurosawa, 1950*





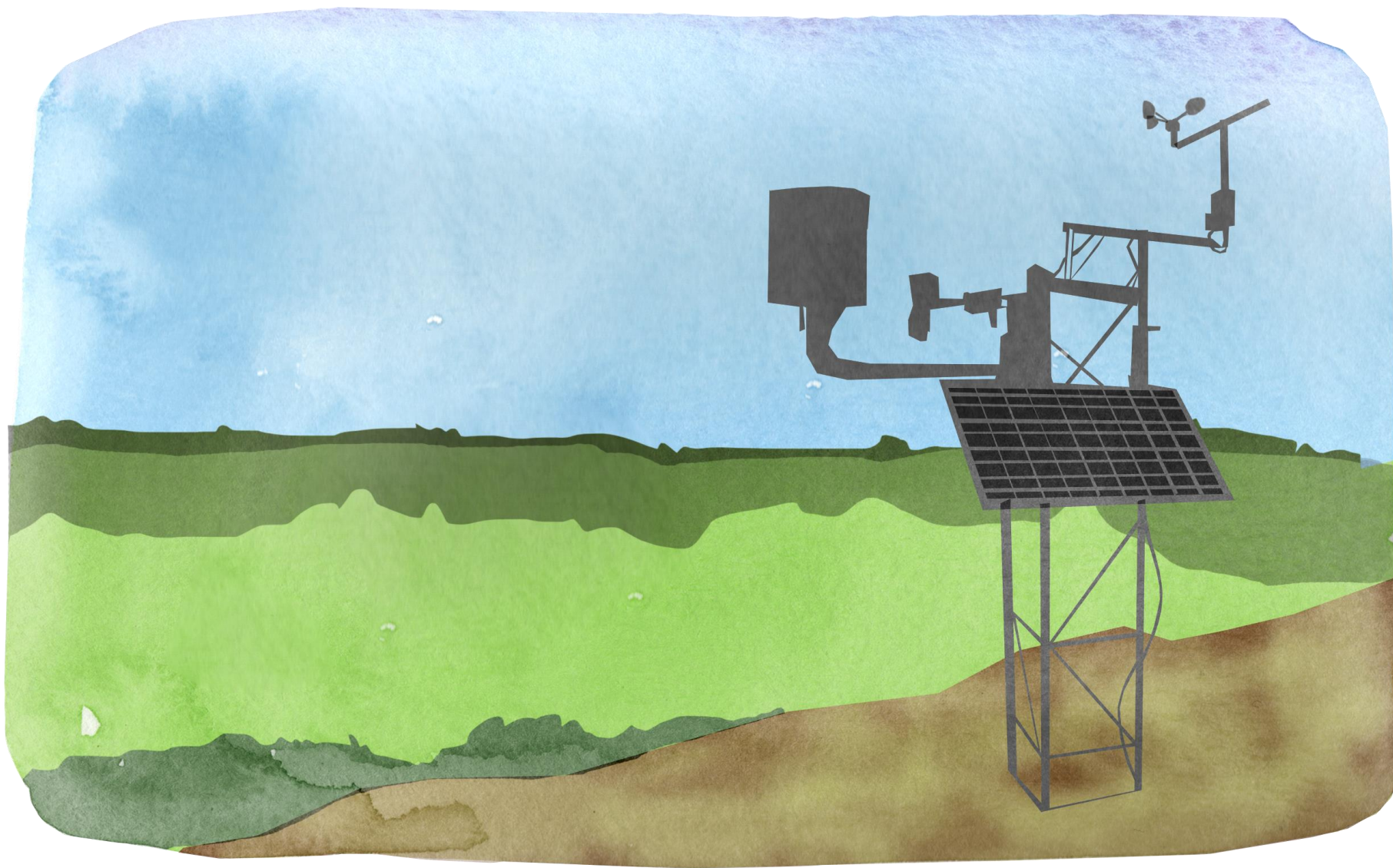
*Rashomon – Akira Kurosawa, 1950*





# The Rashomon Effect

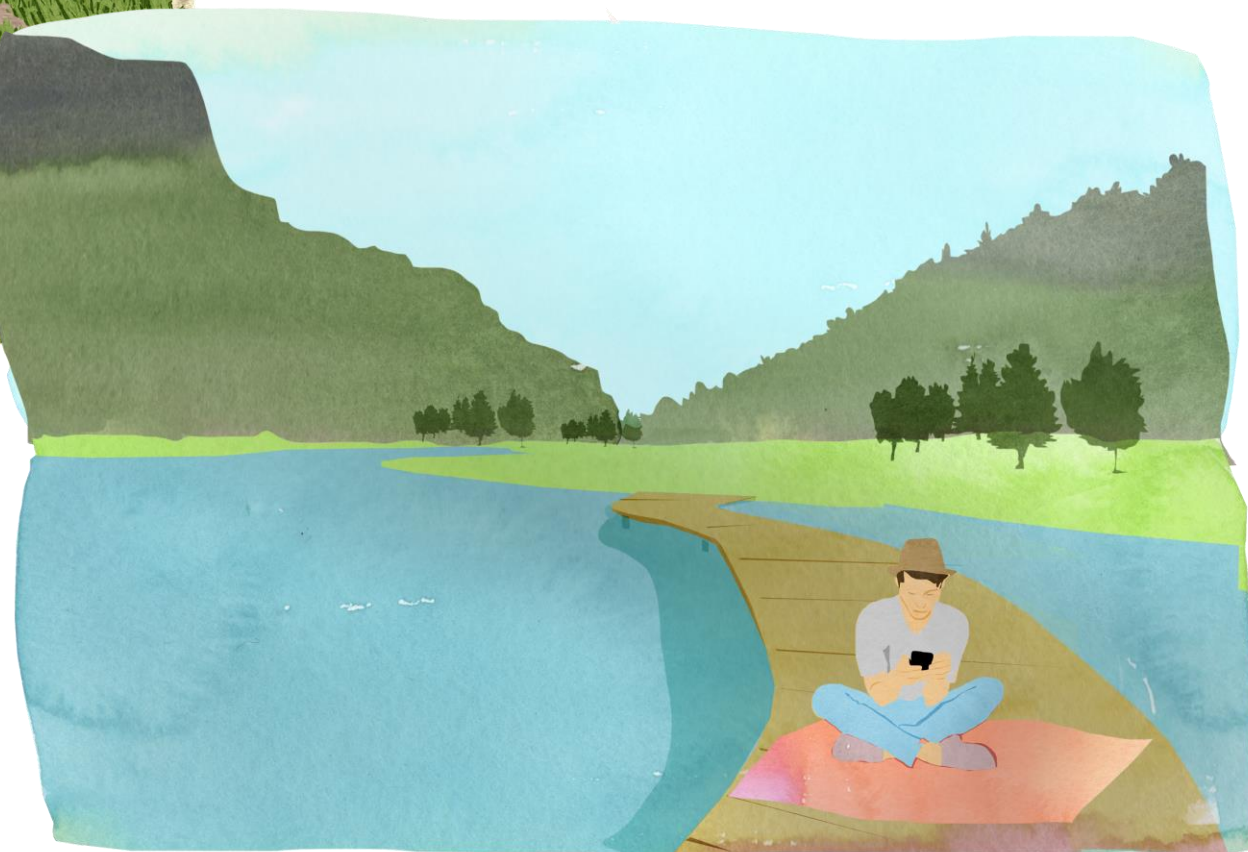




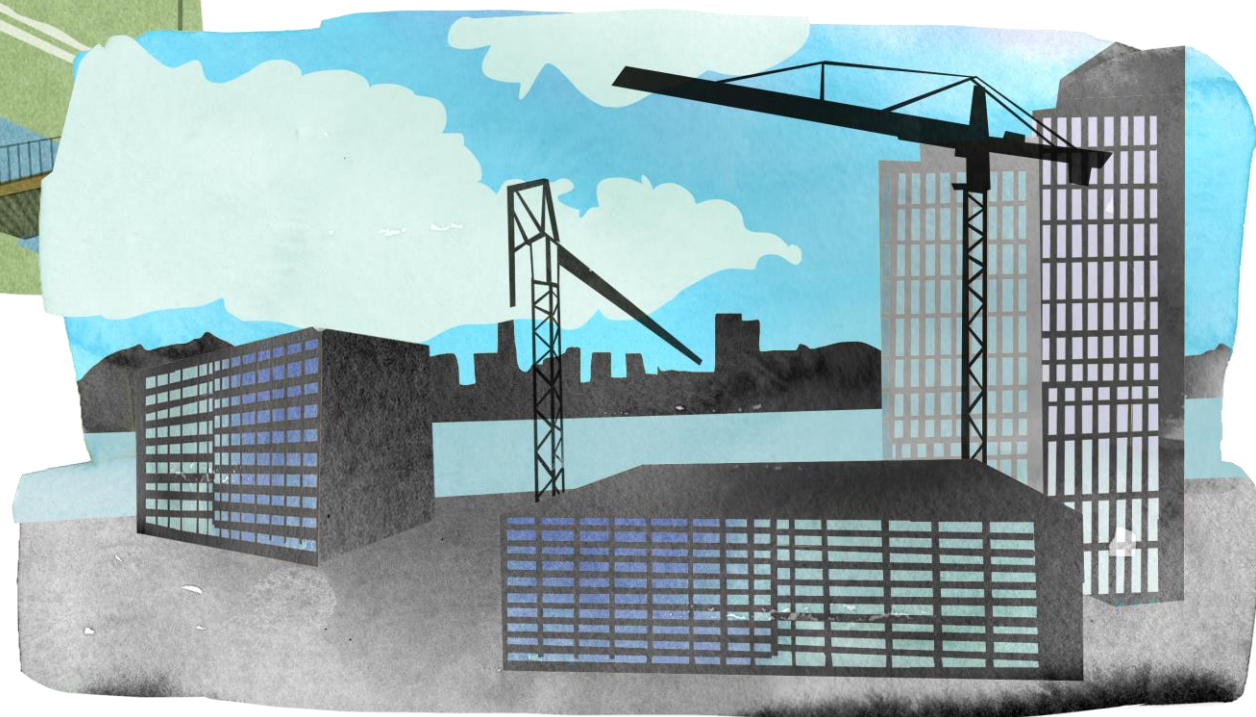
























# Capitolo 2

Quanta tecnologia...

La rivoluzione del remote sensing è iniziata?

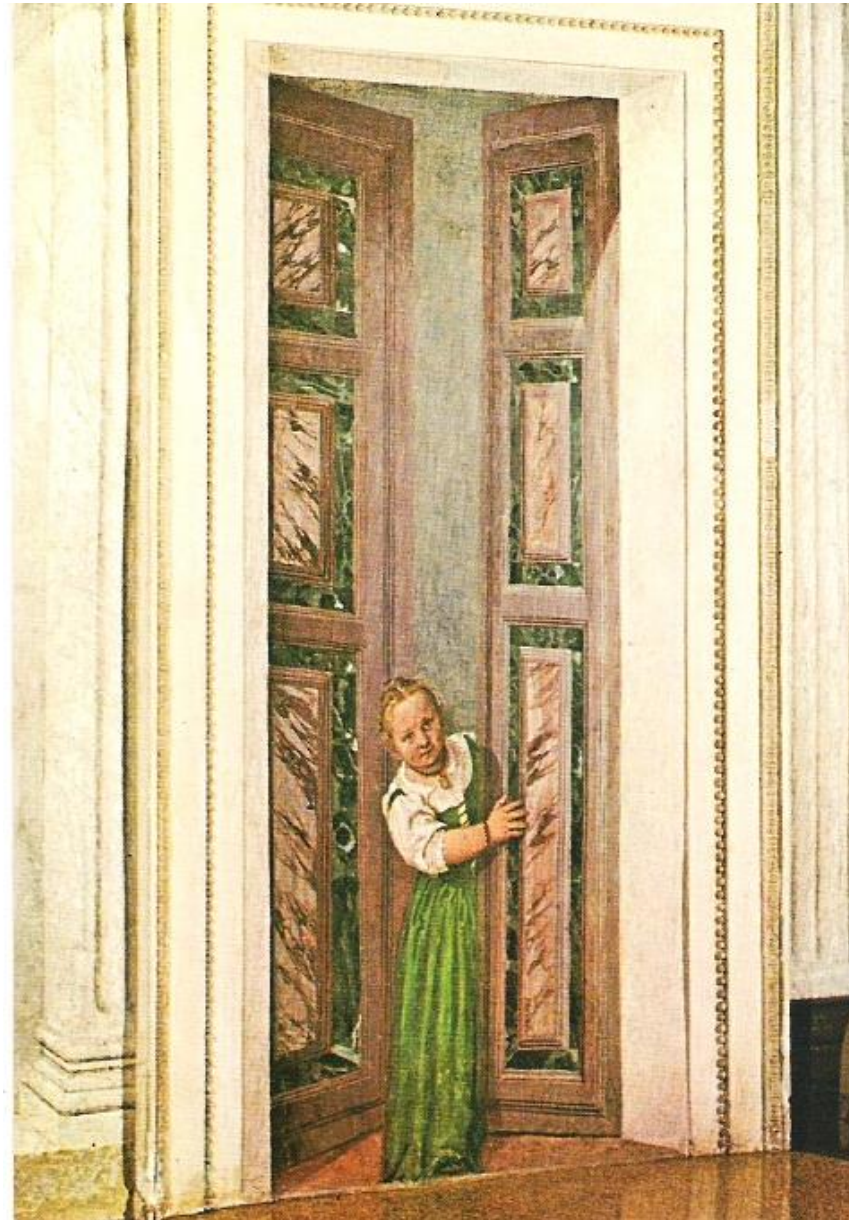




...forse manca ancora qualche  
dettaglio...



...anche se vedo già bene  
ciò che mi porterà...





...oppure lo intuisco



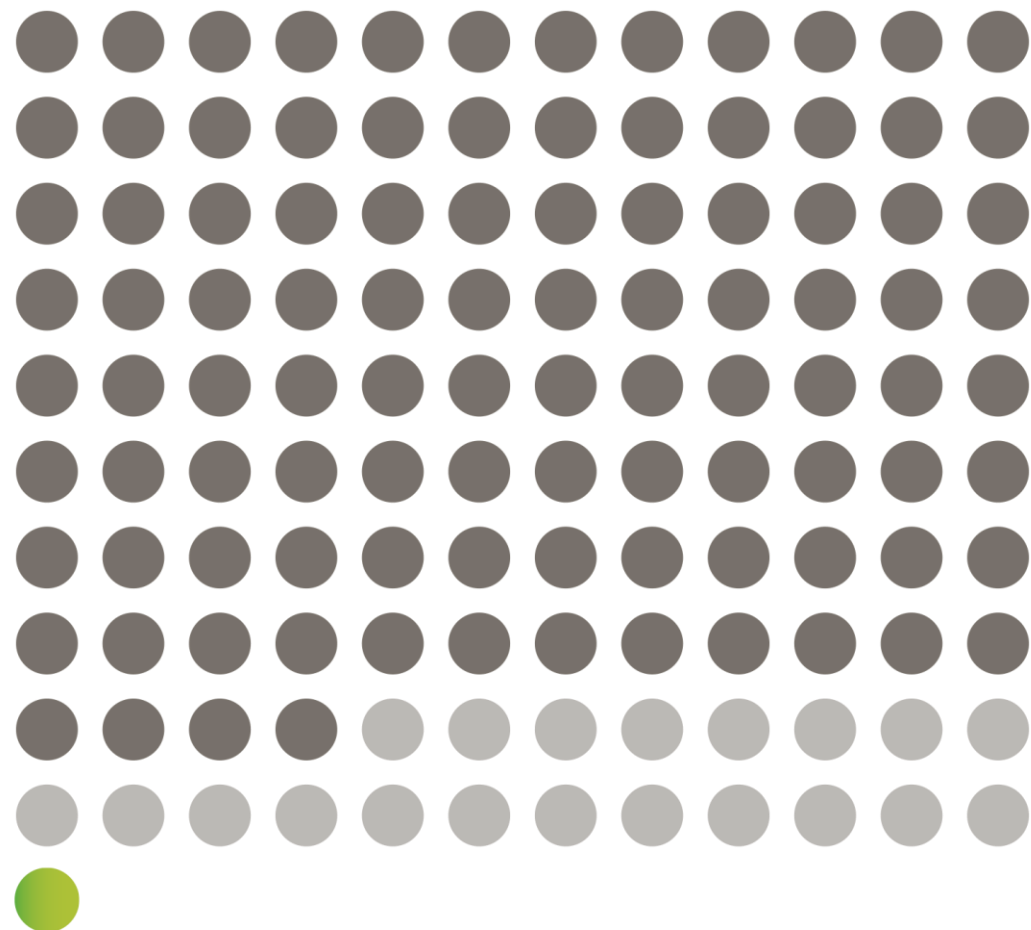
Ho visto cose che voi  
umani...



# Capitolo 3

**Di quali mezzi dispongo oggi?**





## Il contesto: l'Italia, l'unico paese al mondo priva di un servizio meteo nazionale

10.000 stazioni meteorologiche  
20 servizi meteo regionali (ARPAV, CFD, ecc.)  
**1 unico servizio coordinato**

## Gestione del rischio: un mondo che cambia e si aggiorna

- **Accuratezza dei monitoraggi**
- **Informatizzazione delle attività di campagna**
- **Informatizzazione del portafoglio degli assicurati**
- **Sviluppo di nuovi strumenti assicurativi - polizze *index based* – e miglioramento dei processi di *risk assessment* e *pricing***





# Obiettivo

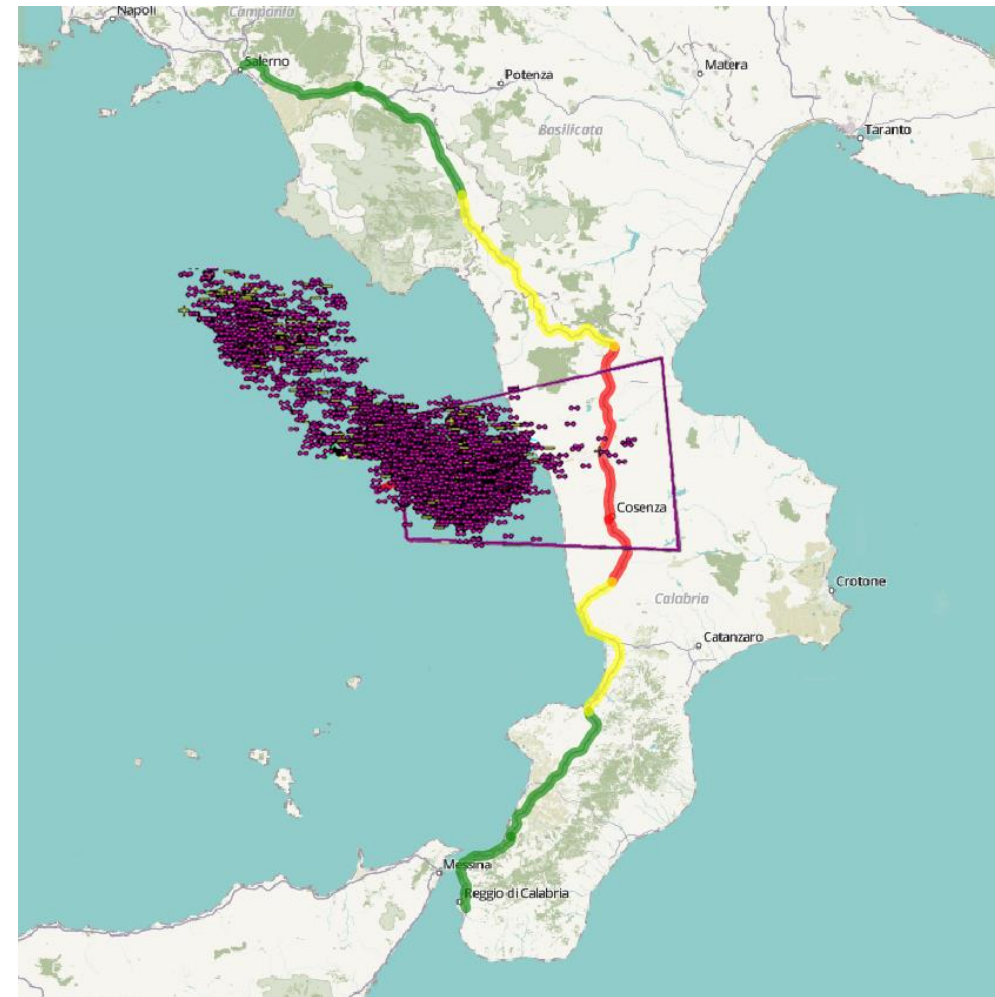
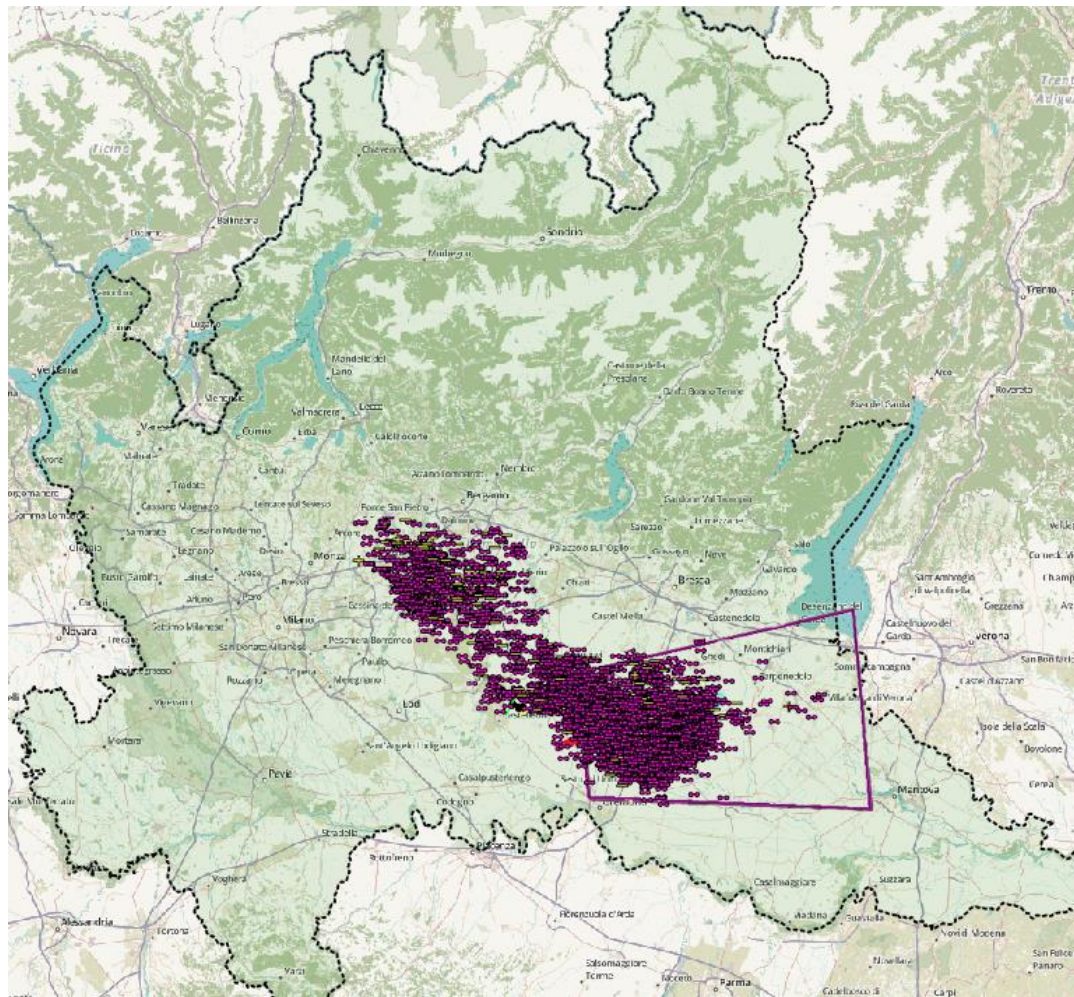
Accuratezza dei monitoraggi

## Rete Nazionale Fulmini

Monitoraggio di precisione degli eventi  
intensi



# Rete Nazionale Fulmini





# Obiettivo

Informatizzazione delle attività di campagna

# Meteotrigger™

Report e relazioni meteo

Servizio di fornitura dati meteorologici  
Modulo delle richieste

**Caratteristiche del report**

Tipologia di documento: Raccolta dati puntuale ?

Fenomeno meteorologico: Eccesso di pioggia ?

Selezione singole date o periodo: Singole date

Data: 01/10/2016

**Riferimenti geografici**

Inserire i riferimenti geografici d'interesse inserendo manualmente le coordinate o cliccando sulla mappa:

Latitudine: 41.5085772974393; Longitudine: 13.304443369375

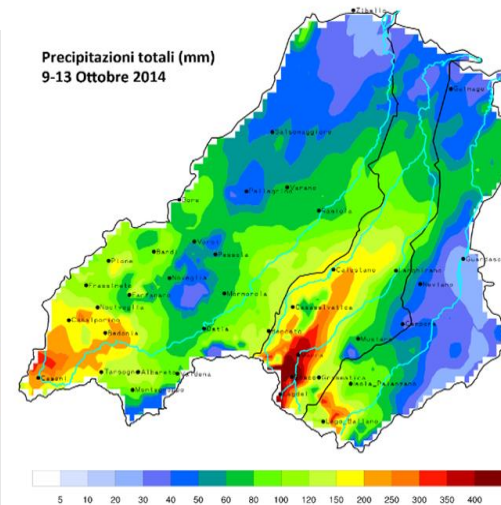
Indirizzo: Villa Santo Stefano (FR)

Latitudine	Longitudine	Indirizzo/Comune	Tipologia
41.509	13.304	Villa Santo Stefano (FR)	Raccolta dati puntuale



Utilizzo mappa google:  
1) cliccare sulla mappa google sul punto desiderato.  
2) verranno visualizzate Latitudine, Longitudine e indirizzo del punto selezionato.  
3) cliccare sul tasto 'Aggiungi' per aggiungere tale punto alla richiesta.

In seguito all'invio della richiesta, vi contatteremo per fornirvi un preventivo dei costi, una stima dei tempi di elaborazione e per richiederci, se necessarie, informazioni aggiuntive (es. estremi di fatturazione).



Località	Accumulo precipitativo in 3h			Info superamento soglia	
	Massimo	Minimo	Media	Porzione comunale	Zona
Soave	52 mm	35 mm	45 mm	75 %	Centro-Sud
Monteforte d. A.	41 mm	34 mm	37 mm	6 %	Sud
San Bonifacio	49 mm	40 mm	43 mm	100 %	-
Arcole	43 mm	37 mm	40 mm	47 %	Nord-Est
Cognola	53 mm	35 mm	43 mm	57 %	Est
Caldiero	47 mm	36 mm	41 mm	50 %	Est
Illasi	45 mm	30 mm	34 mm	8 %	Sud-Est

# Obiettivo

Informatizzazione delle attività di campagna



## GisMeteteorigger™

Database nazionale unificato in tempo reale

Real time  Archivio

Giornaliero  Orario

Data inizio: 01.07.2016 Data fine: 30.07.2016

Regione: -- Tutte le regioni --

Province: -- --

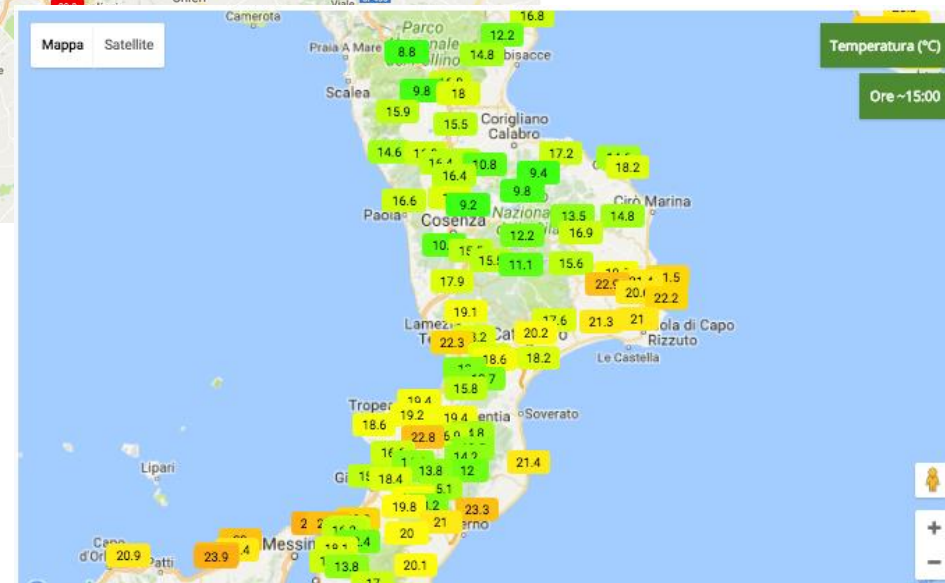
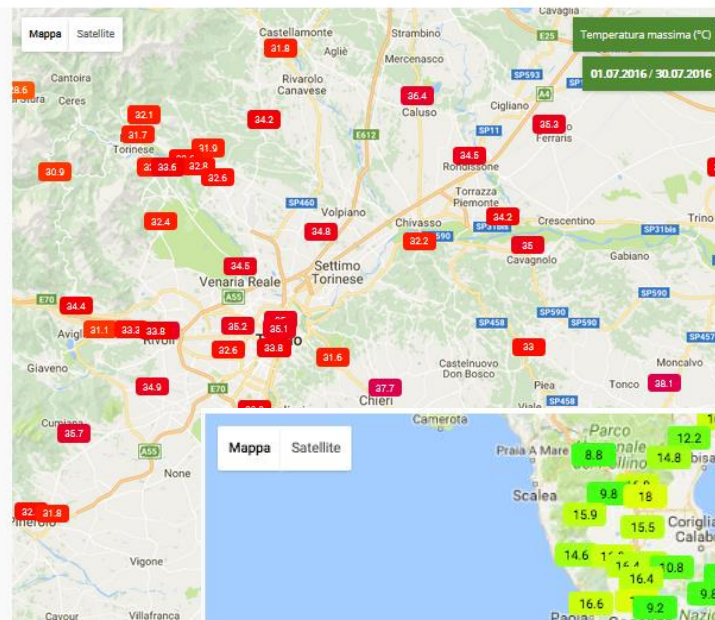
Città: Cerca per città

Tipologia rete: - Tutte -

Filtro: Temperatura massima

Valore: 24 °C 60

Cerca

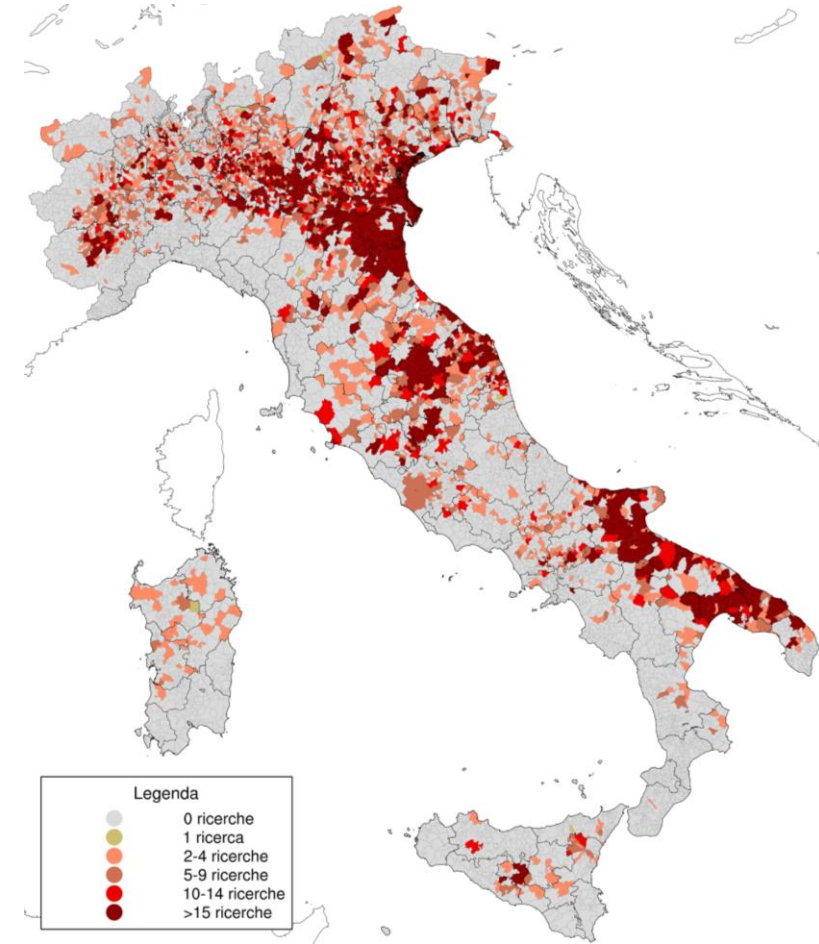
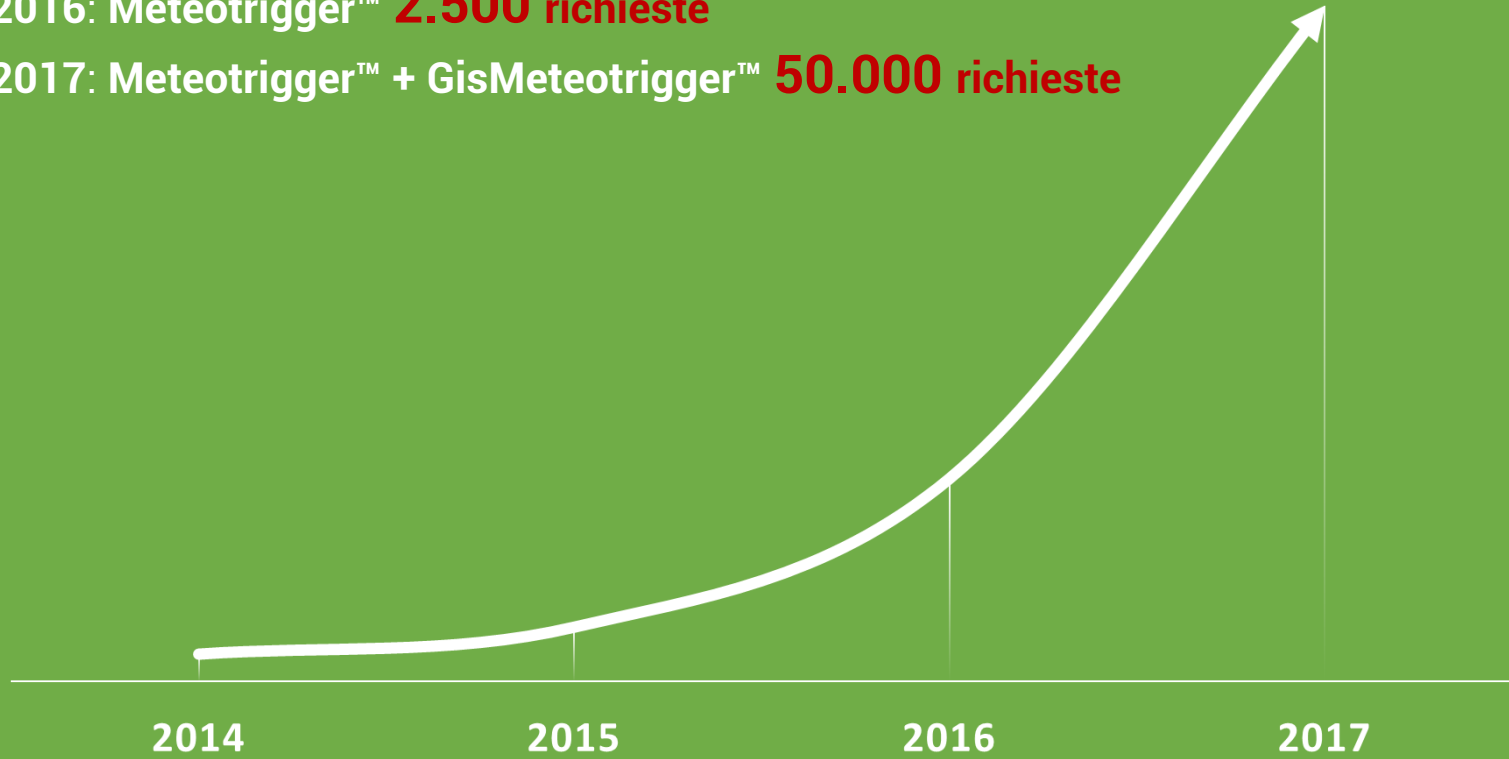




# Meteotrigger™ + GisMeteotrigger™



2014: **100** richieste  
2015: Meteotrigger™ **1.000** richieste  
2016: Meteotrigger™ **2.500** richieste  
2017: Meteotrigger™ + GisMeteotrigger™ **50.000** richieste

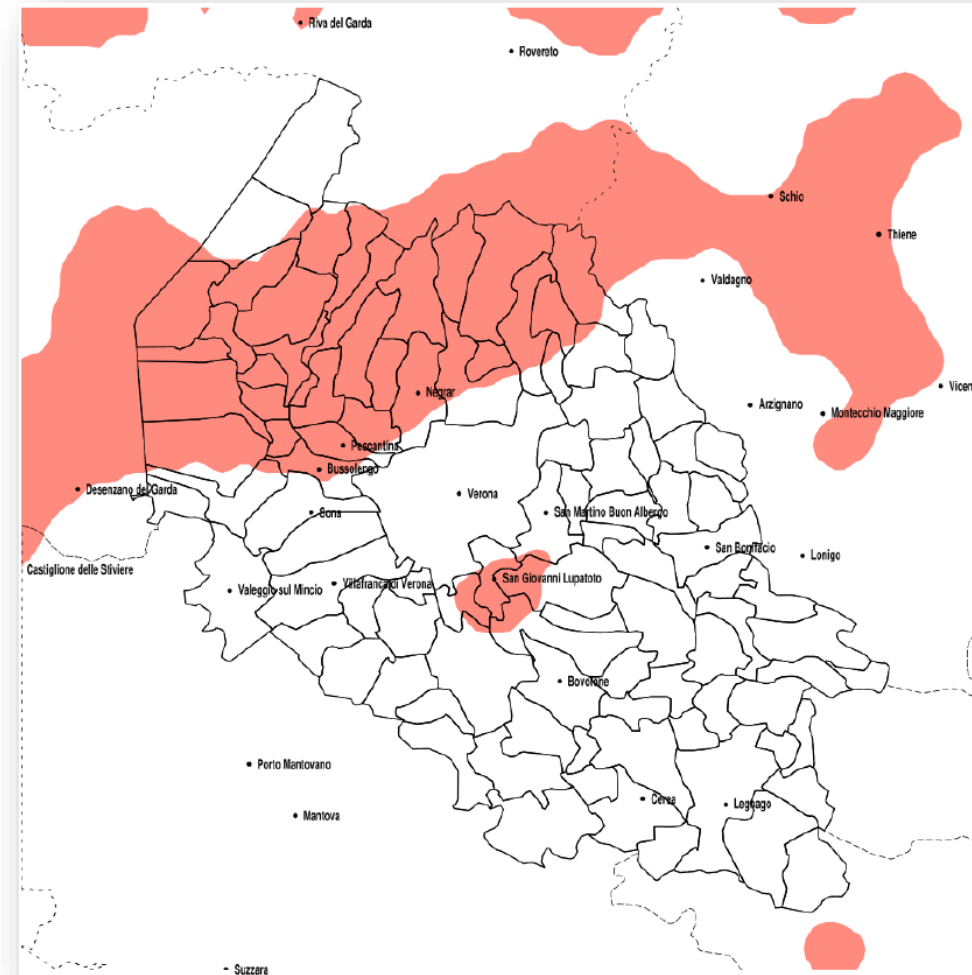


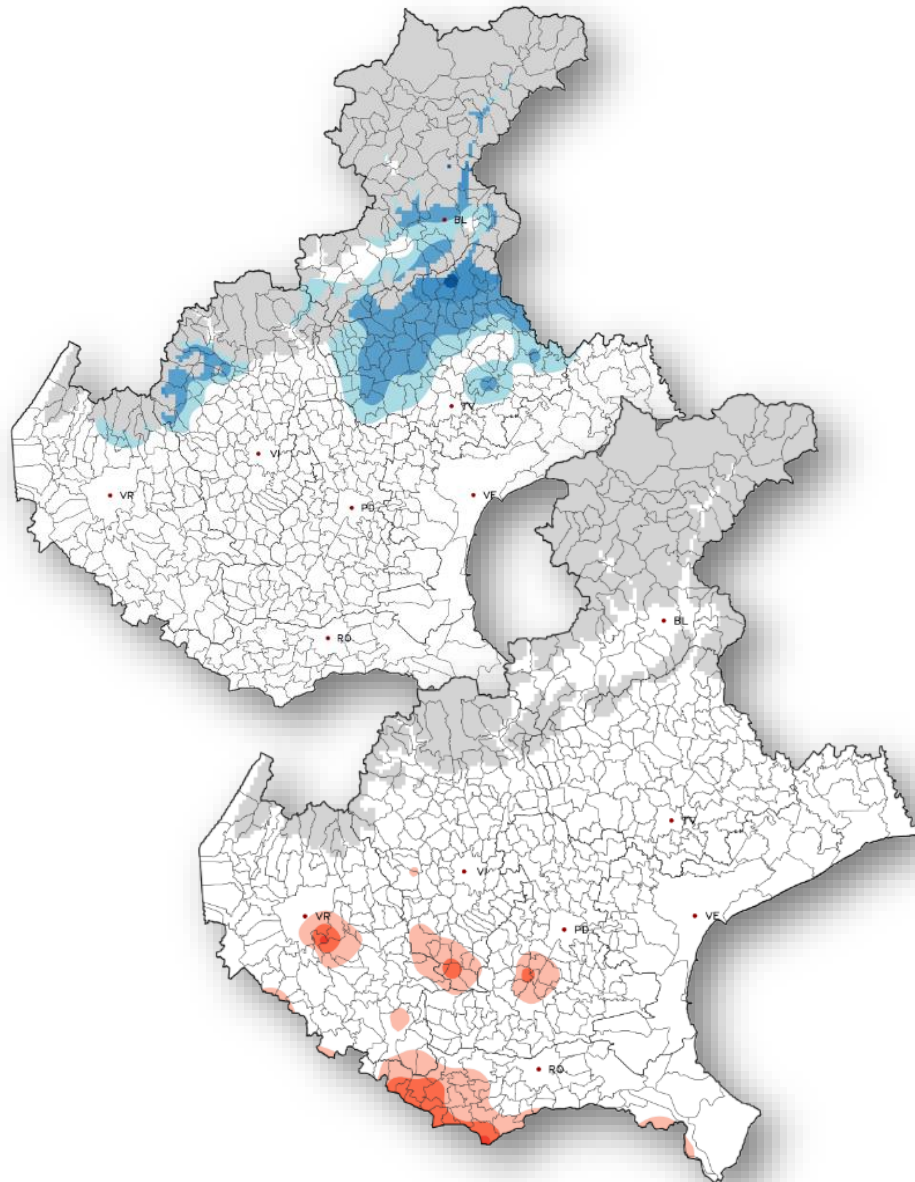
# Obiettivo

Informatizzazione delle attività di  
campagna

## Alert Ex-Post™

Report quotidiano sul giorno prima





Raffica massima del vento (km/h)				
Comune	max	media	min	Porz. com.
Affi	62	59	54	100%
Bardolino	70	64	57	100%
Beffore	54	50	41	64%
Bosco Chiesanuova	85	70	51	100%
Brentino Belluno	57	51	42	70%
Bussolengo	66	59	50	100%
Caldiero	55	54	54	100%
Castelnuovo del Garda	63	55	48	87%
Cavalon Veronese	72	68	64	100%
Cerro Veronese	77	73	69	100%
Colognola ai Colli	56	55	53	100%
Costermano sul Garda	59	53	48	84%
Dolce	68	58	51	100%
Erbezzo	81	66	47	95%
Ferrara di Monte Baldo	55	51	46	79%
Fumane	75	68	62	100%
Garda	68	63	55	100%
Grezzana	81	67	55	100%
Illasi	56	52	44	76%
Lavagno	57	56	54	100%
Lazise	68	61	54	100%
Marano di Valpolicella	82	76	72	100%
Mezzane di Sotto	54	52	48	96%
Monteforte d'Alpone	56	53	51	100%
Negrar	80	70	53	100%
Pastrengo	70	68	65	100%
Pescantina	68	63	51	100%
Rivoli Veronese	65	54	45	79%
Rovere Veronese	78	68	55	100%
San Martino Buon Albergo	57	56	53	100%
San Mauro di Saline	59	56	52	100%
San Pietro in Cariano	70	65	58	100%
Sant'Ambrogio di Valpolicella	68	66	59	100%



# Obiettivo

Informatizzazione del portafoglio degli assicurati

# Parcel WebGis™

Geolocalizzazione delle particelle catastali

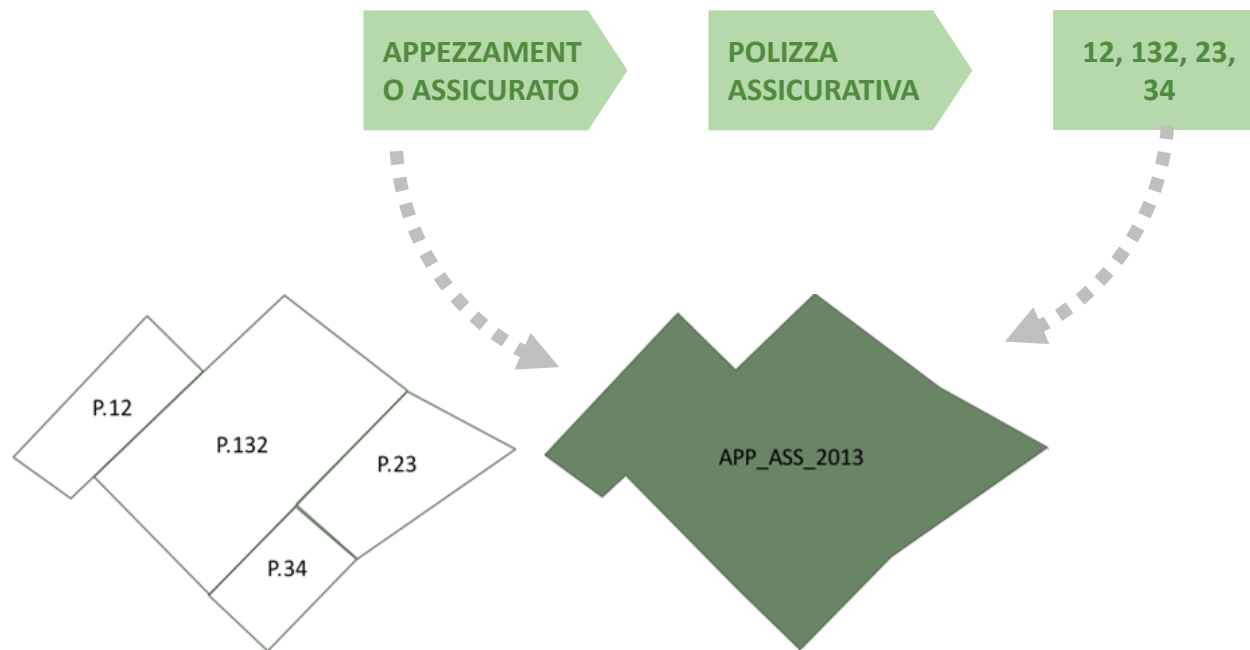


# Obiettivo

Informatizzazione del portafoglio degli assicurati

## Parcel WebGis™

Superamento del problema della privacy



# Obiettivo

Informatizzazione del portafoglio degli assicurati

## Parcel WebGis™

Il nuovo database





## Obiettivo

Informatizzazione del portafoglio degli assicurati

## Parcel WebGis™

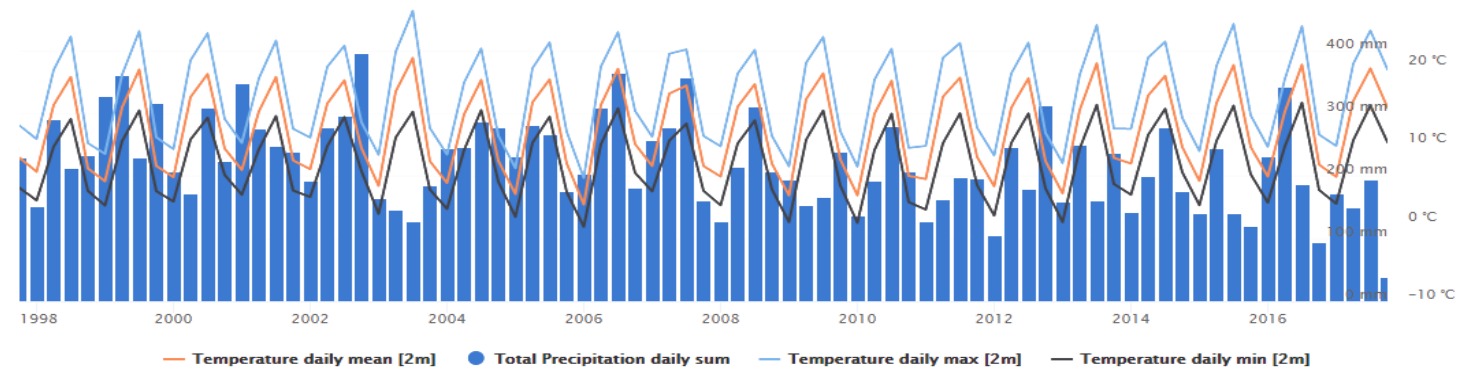
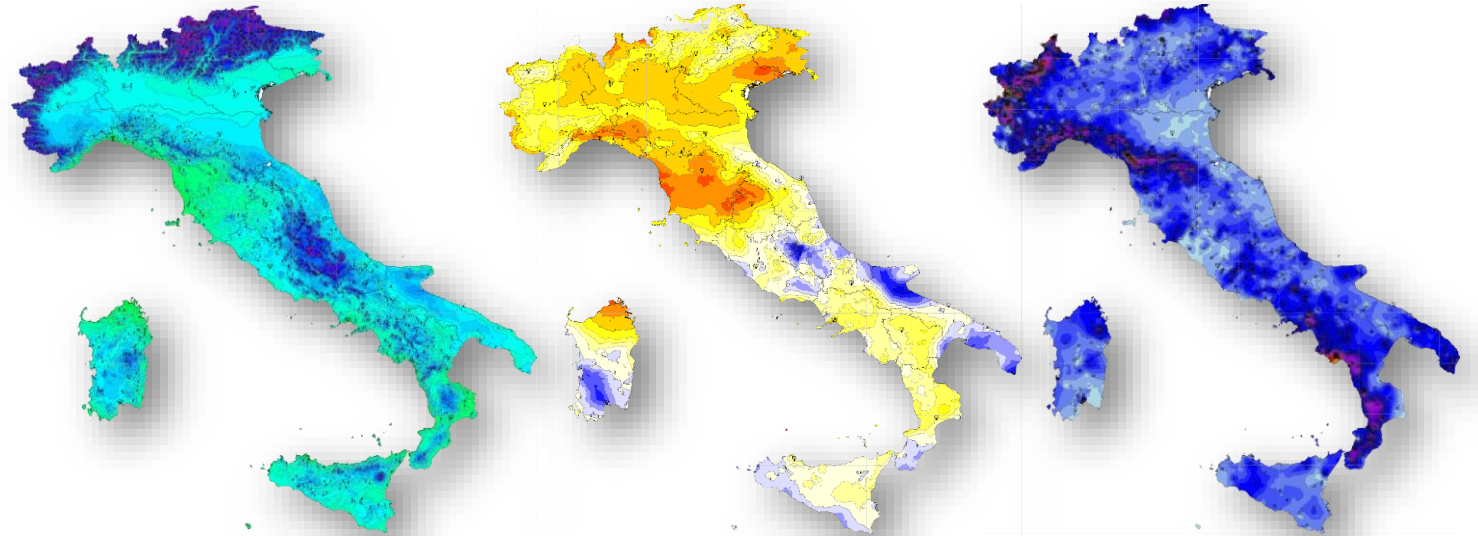
Progetto di ricerca e sviluppo che fruisce del credito d'imposta



# Obiettivo

Sviluppo di nuovi strumenti assicurativi - polizze index based – e miglioramento dei processi di risk assessment e pricing

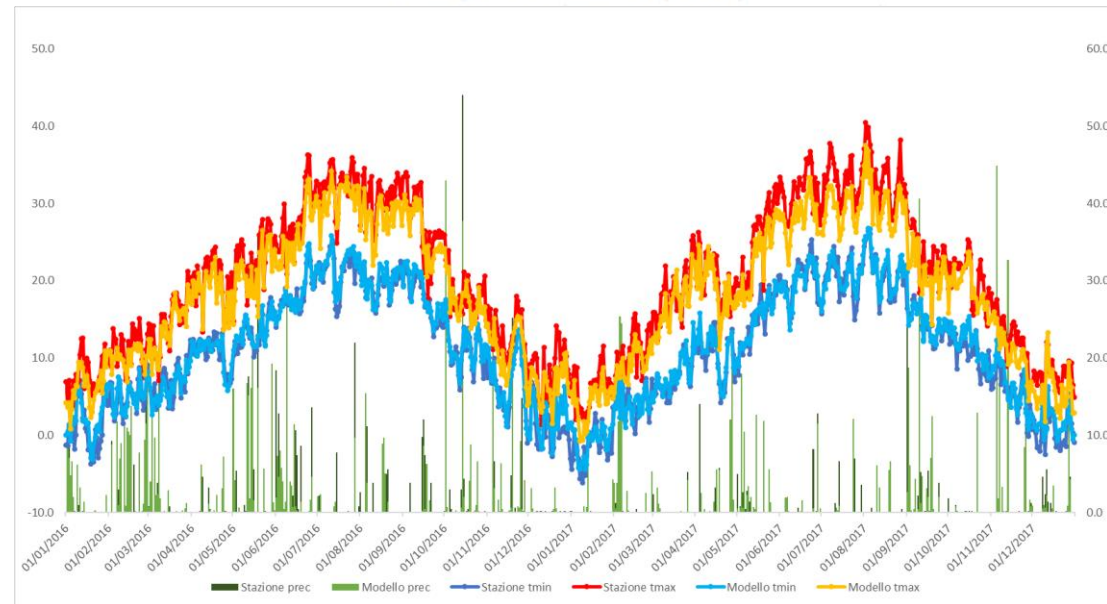
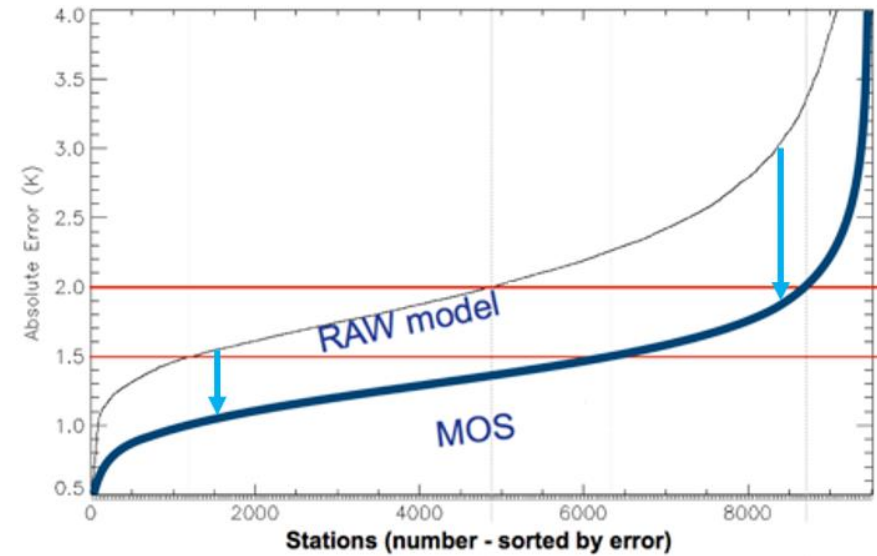
Reanalisi e ricostruzione delle serie storiche pluridecennali



# Obiettivo

Sviluppo di nuovi strumenti assicurativi - polizze index based – e miglioramento dei processi di risk assessment e pricing

Integrazione e correzione mediante i dati delle stazioni





# Capitolo 4

## Conclusioni

Ci sono molti modi  
di interpretare la **realtà...**





...noi cerchiamo di farlo in modo  
**oggettivo**, ma soprattutto **fruibile**...



...per confezionare **servizi pronti all'uso**...





...e con questi attrezzi vi  
auguriamo **buon lavoro.**



Sistema di Gestione certificato ISO 9001:2015  
per l'erogazione di servizi meteorologici professionali



Grazie per l'attenzione!

Radarmeteo Srl  
Via IV Novembre, 119  
35020 - Due Carrare (PD), Italia  
Tel./Fax +39 049 91 25 902  
C.F./P. IVA 04172760284  
[www.radarmeteo.com](http://www.radarmeteo.com)