



ORGANIZZATO DA:



MAIN SPONSOR:



# XVI CONVEGNO NAZIONALE GESTIONE DEL RISCHIO IN AGRICOLTURA

GIOVEDÌ 29 FEBBRAIO 2024 TEATRO LYRICK - ASSISI

## Intelligenza Artificiale e Big Data la Fondazione IFAB a supporto dell'agricoltura nel clima che cambia

**Marco Becca Direttore IFAB**

PARTNER ISTITUZIONALI



CON IL PATROCINIO DI





ORGANIZZATO DA:



DIPARTIMENTO  
DI SCIENZE AGRARIE,  
ALIMENTARI E AMBIENTALI

MAIN SPONSOR:



# XVI CONVEGNO NAZIONALE GESTIONE DEL RISCHIO IN AGRICOLTURA

GIOVEDÌ 29 FEBBRAIO 2024 TEATRO LYRICK - ASSISI

- **Fondazione di partecipazione di tipo privato\***, promossa dalla **Regione Emilia Romagna** a fine '19 nell'ambito del progetto «Tecnopolo»
- Focus su **BigData, Intelligenza Artificiale, Supercalcolo (HPC)**, con la missione di promuoverne l'utilizzo e di **collegare il mondo della Ricerca con le Aziende**, realizzando progetti ad impatto positivo su società e territorio
- Sede a **Bologna**, ambito nazionale, **standing Internazionale**, grazie anche al nostro **Comitato Scientifico\*\*** (presieduto dal prof. Luciano Floridi)
- Da settembre'22 tra i **fondatori del Centro Nazionale BigData e Supercalcolo (ICSC)**, dove è porta di accesso per 30 aziende di eccellenza
- Da gennaio '23 leader del **Competence Center Italiano Euro HPC\*\*\***

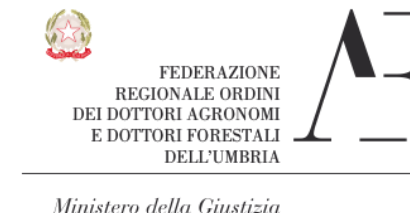
# iFAB

INTERNATIONAL FOUNDATION  
BIG DATA AND ARTIFICIAL INTELLIGENCE  
FOR HUMAN DEVELOPMENT

PARTNER ISTITUZIONALI



CON IL PATROCINIO DI





ORGANIZZATO DA:



MAIN SPONSOR:



# XVI CONVEGNO NAZIONALE GESTIONE DEL RISCHIO IN AGRICOLTURA

GIOVEDÌ 29 FEBBRAIO 2024 TEATRO LYRICK - ASSISI

## I soci di IFAB

### Soci onorari



**3 soci onorari** che hanno fondato IFAB

### Aziende



**28 aziende di diversi settori e dimensione** che verranno coinvolte nelle attività del Centro Nazionale

### Enti e associazioni



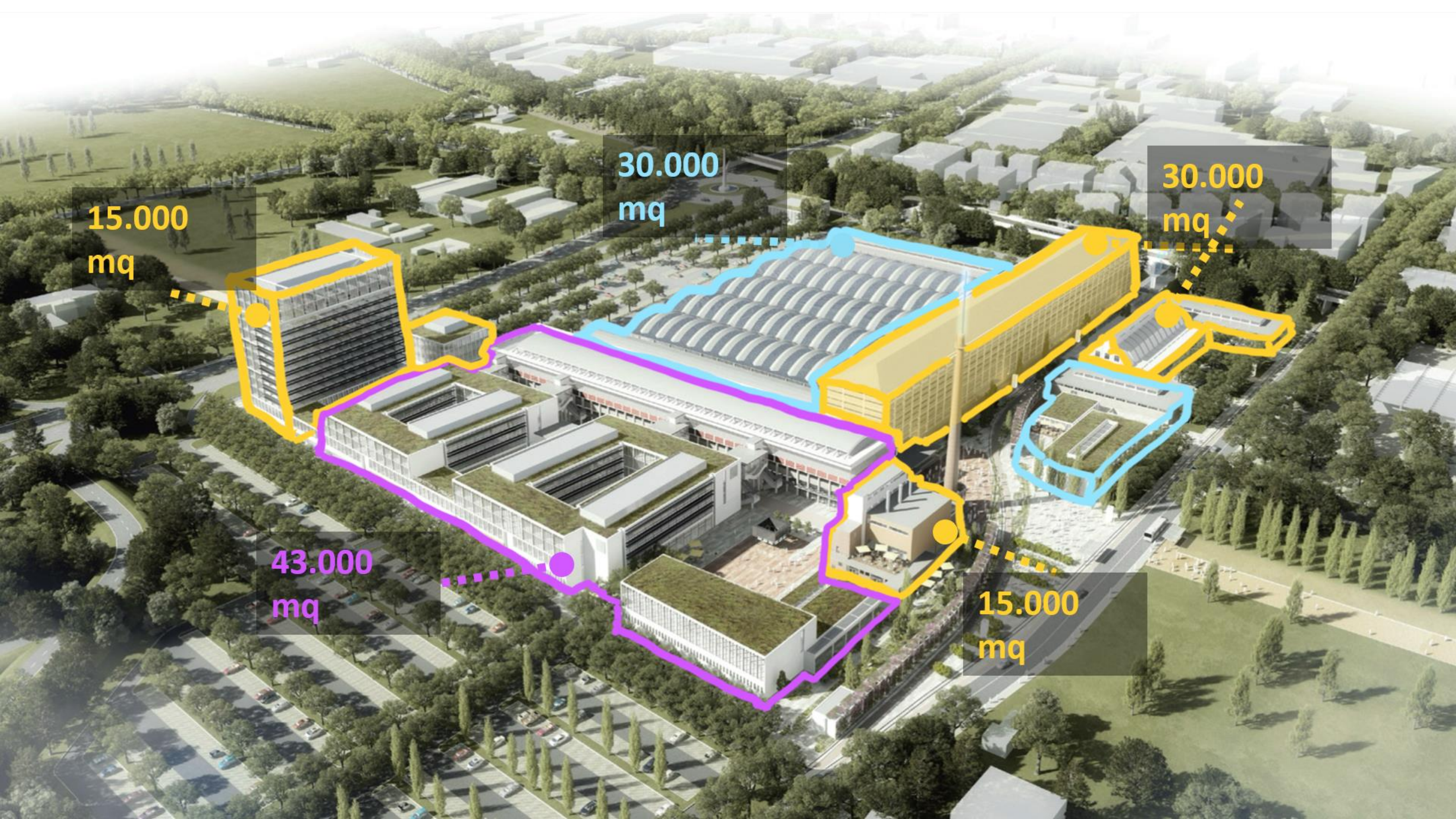
**5 partner strategici** per coinvolgere le PMI

PARTNER ISTITUZIONALI



CON IL PATROCINIO DI





15.000  
mq

30.000  
mq

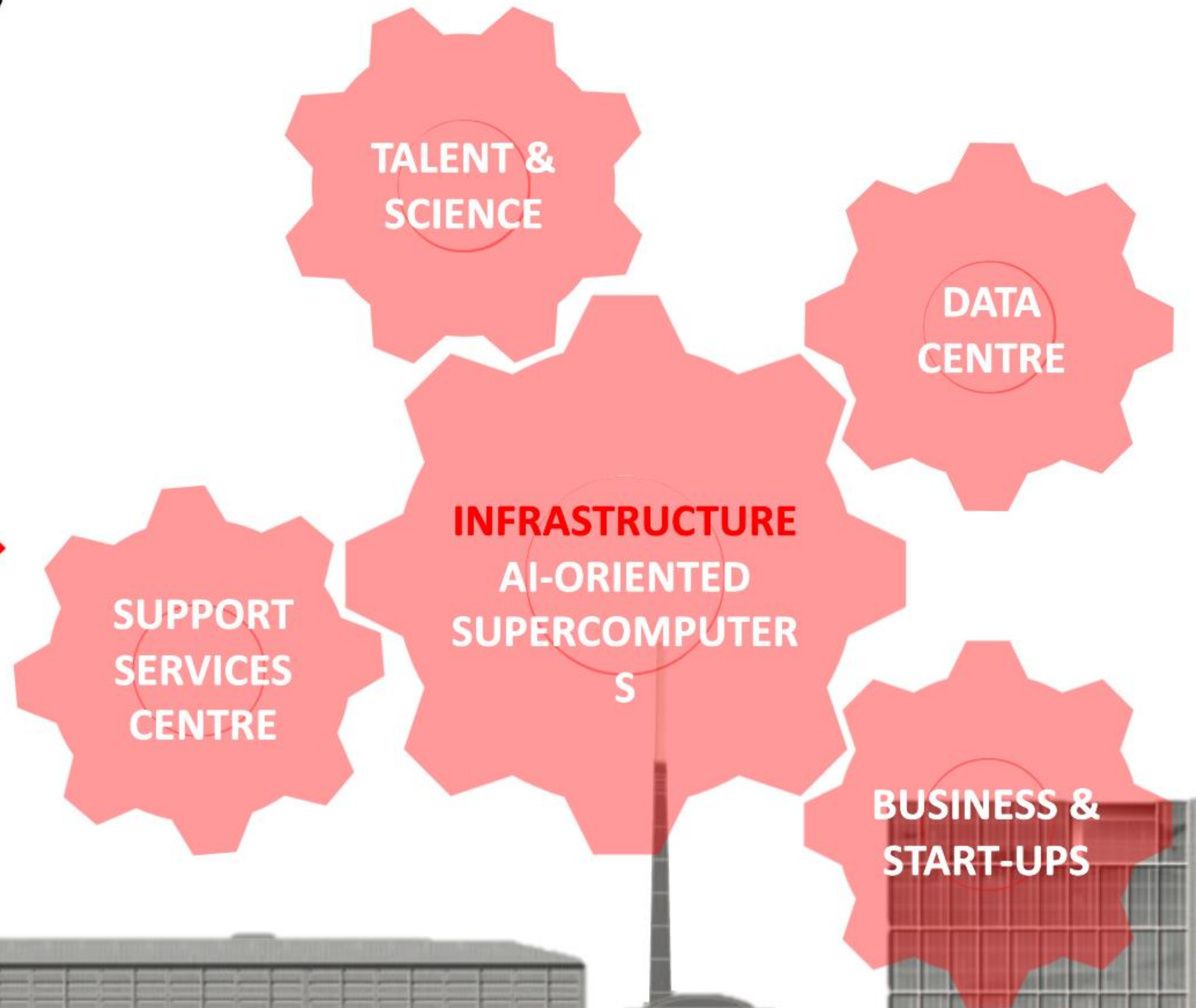
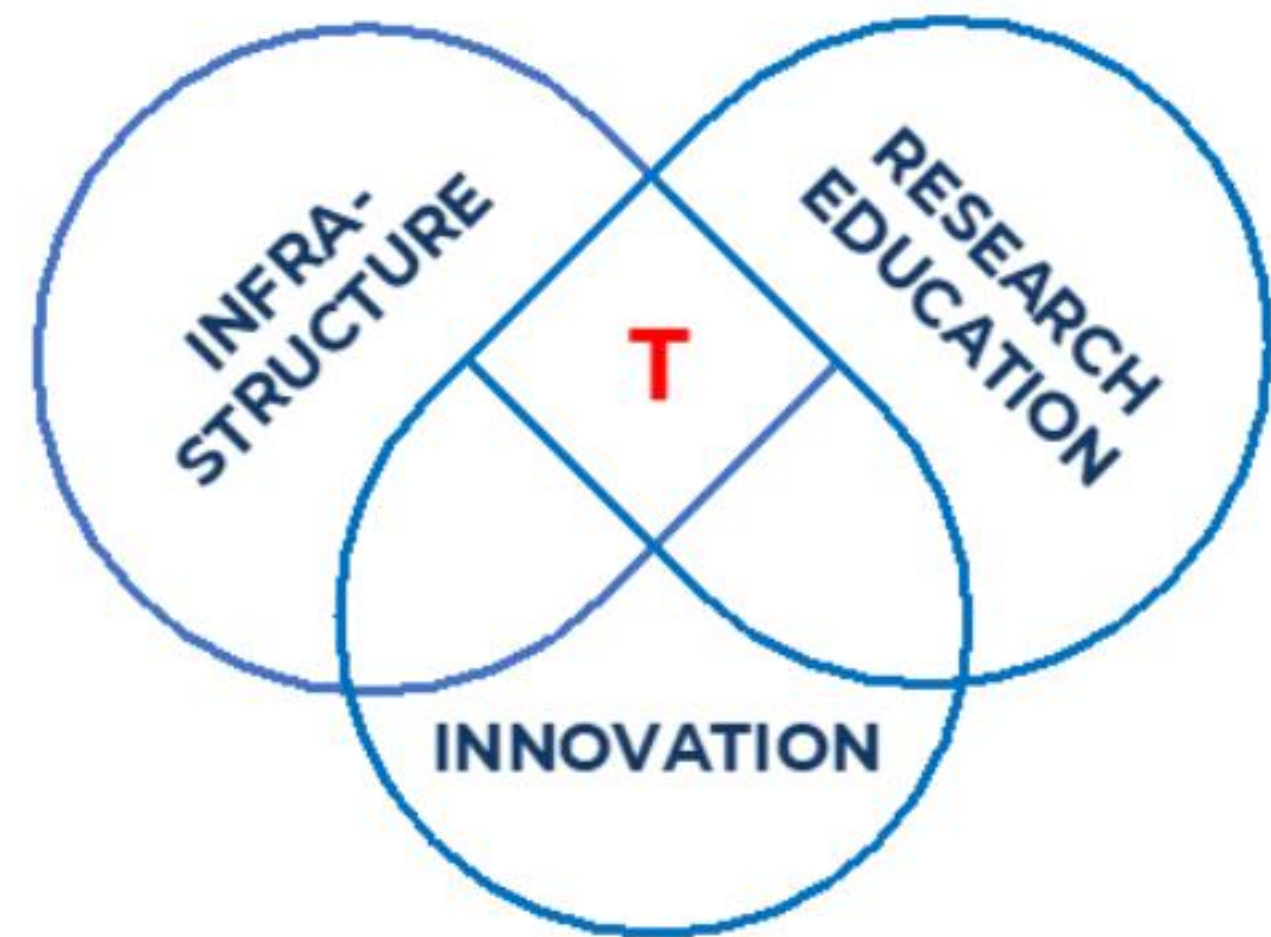
30.000  
mq

43.000  
mq

15.000  
mq

# AI-FACTORY

**One stop-shop**





ORGANIZZATO DA:



DIPARTIMENTO DI SCIENZE AGRARIE, ALIMENTARI E AMBIENTALI

MAIN SPONSOR:



# XVI CONVEGNO NAZIONALE GESTIONE DEL RISCHIO IN AGRICOLTURA

GIOVEDÌ 29 FEBBRAIO 2024 TEATRO LYRICK - ASSISI

## Perché gli eventi naturali estremi

Le tendenze del **cambiamento climatico** stanno portando a un **aumento degli eventi estremi**, con un impatto significativo sull'**economia** e sulla **qualità della vita** delle persone.

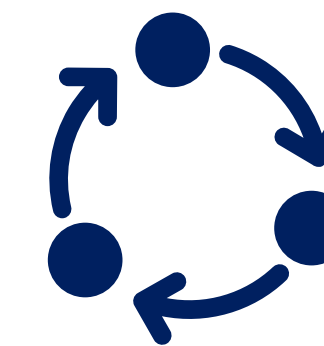
Dotarsi di strumenti per la caratterizzazione del rischio legato agli eventi estremi non è più un'opzione, è una **necessità** per mantenere e consolidare il vantaggio competitivo per le imprese e il sistema Italia



**Dati**



**Tecnologie**



**Prassi operative**

PARTNER ISTITUZIONALI



CON IL PATROCINIO DI





ORGANIZZATO DA:



DIPARTIMENTO DI SCIENZE AGRARIE, ALIMENTARI E AMBIENTALI

MAIN SPONSOR:



# XVI CONVEGNO NAZIONALE GESTIONE DEL RISCHIO IN AGRICOLTURA

GIOVEDÌ 29 FEBBRAIO 2024 TEATRO LYRICK - ASSISI

## I progetti in ambito terra e clima

### E3CI

Il progetto “European Extreme Events Climate Index” parte dalla misurazione degli eventi meteorologici estremi per aprire nuove opportunità nella valutazione dei loro danni sull’economia, la società e l’ambiente

### Forestry Analyzer

combattere la deforestazione misurandone gli impatti.

### AI General Circulation Model

Un nuovo modello per la previsione dei fenomeni meteorologici fondato sulle moderne tecniche di machine learning, per far fare un salto di qualità ai sistemi previsionali, riducendo i tempi di calcolo e il dispendio energetico

### Hammon



Il progetto ambisce a sviluppare metodi per valutare e gestire l'impatto di eventi naturali estremi in Italia, migliorando la mappatura dei rischi, le previsioni meteorologiche, e l'infrastruttura per la gestione dei dati ambientali.

### Weather4Energy

Il progetto svilupperà un sistema per migliorare le previsioni meteorologiche per il settore energetico e infrastrutturale, utilizzando tecniche statistiche avanzate per prevedere e gestire gli impatti climatici, con strumenti flessibili destinati all'uso semi-operativo.



PARTNER ISTITUZIONALI



CON IL PATROCINIO DI





ORGANIZZATO DA:



MAIN SPONSOR:



# XVI CONVEGNO NAZIONALE GESTIONE DEL RISCHIO IN AGRICOLTURA

GIOVEDÌ 29 FEBBRAIO 2024 TEATRO LYRICK - ASSISI

## Il progetto E3CI e il suo acronimo

Sponsor



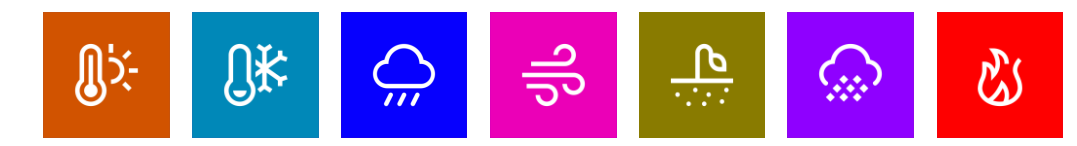
Partner scientifico



Tech & insurance partner



Distributori



European realizzato in Europa ma scalabile  
Extreme Events legato a fenomeni anomaly  
Climate describe le tendenze climatiche  
Index facile da utilizzare, strumento conciso

PARTNER ISTITUZIONALI



CON IL PATROCINIO DI







ORGANIZZATO DA:



MAIN SPONSOR:



# XVI CONVEGNO NAZIONALE GESTIONE DEL RISCHIO IN AGRICOLTURA

GIOVEDÌ 29 FEBBRAIO 2024 TEATRO LYRICK - ASSISI

## Come stiamo utilizzando E3CI

Come sta l'Italia?  
il report sugli eventi meteorologici fuori dall'ordinario

Nel **2022 in Italia** si è registrato un **aumento del 55%** degli eventi meteo-idrogeologici rispetto al 2021; inoltre tra il 1980 e il 2021, gli eventi estremi di origine atmosferica hanno causato **danni** in Europa per **560 miliardi di euro**: un considerevole impatto sull'economia ma anche sulla qualità della vita.



PARTNER ISTITUZIONALI



CON IL PATROCINIO DI





ORGANIZZATO DA:



MAIN SPONSOR:

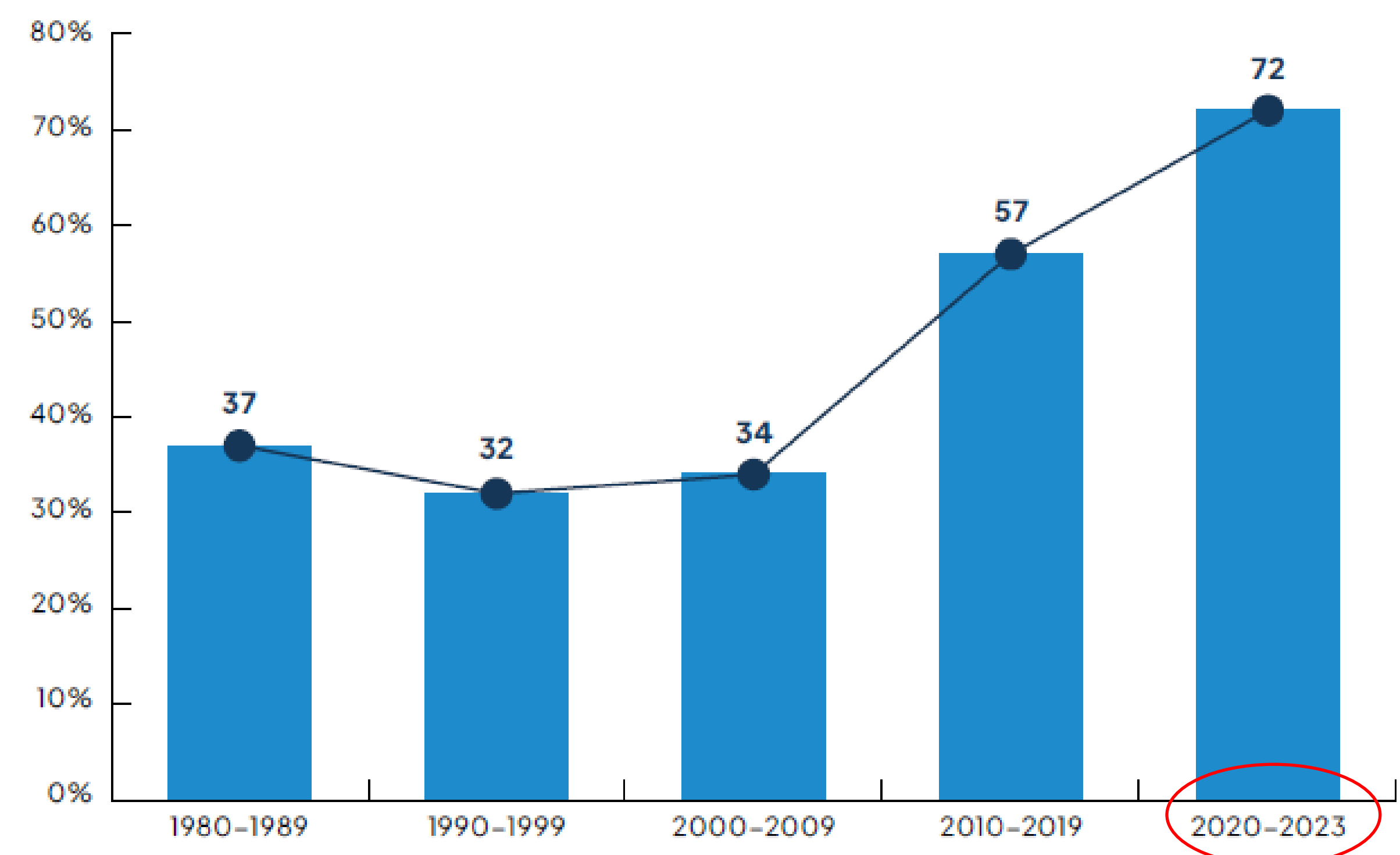


# XVI CONVEGNO NAZIONALE GESTIONE DEL RISCHIO IN AGRICOLTURA

GIOVEDÌ 29 FEBBRAIO 2024 TEATRO LYRICK - ASSISI

## Entriamo nel dettaglio

Percentuale di mesi totali colpiti da eventi estremi



**ultimi 3 anni**

PARTNER ISTITUZIONALI



CON IL PATROCINIO DI

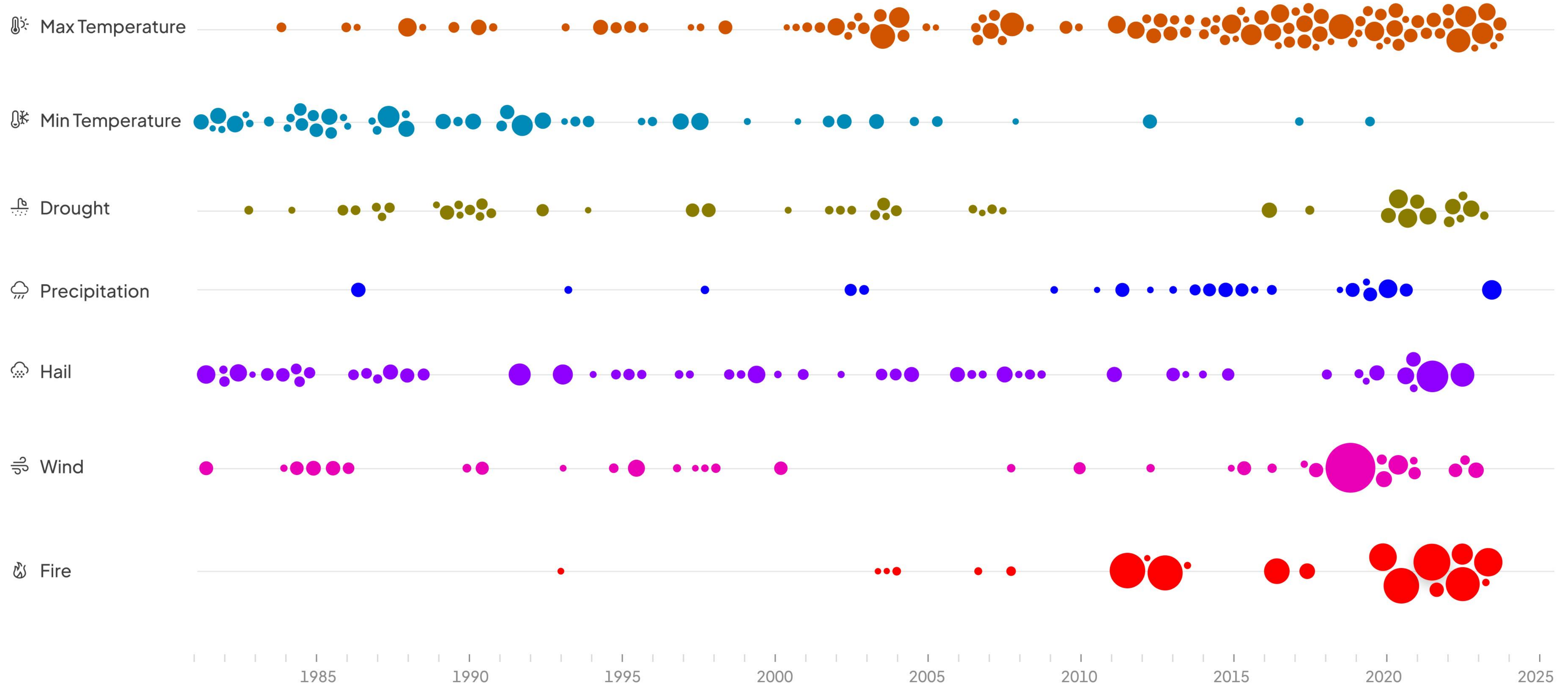


# I fenomeni estremi rilevati nel periodo 1981-2023

## Extreme Climate Events

The beeswarm plot showcases only the extreme climate events (values over 1) recorded in Italy between January 1981 and September 2023.

Value: • 1.0  7.2

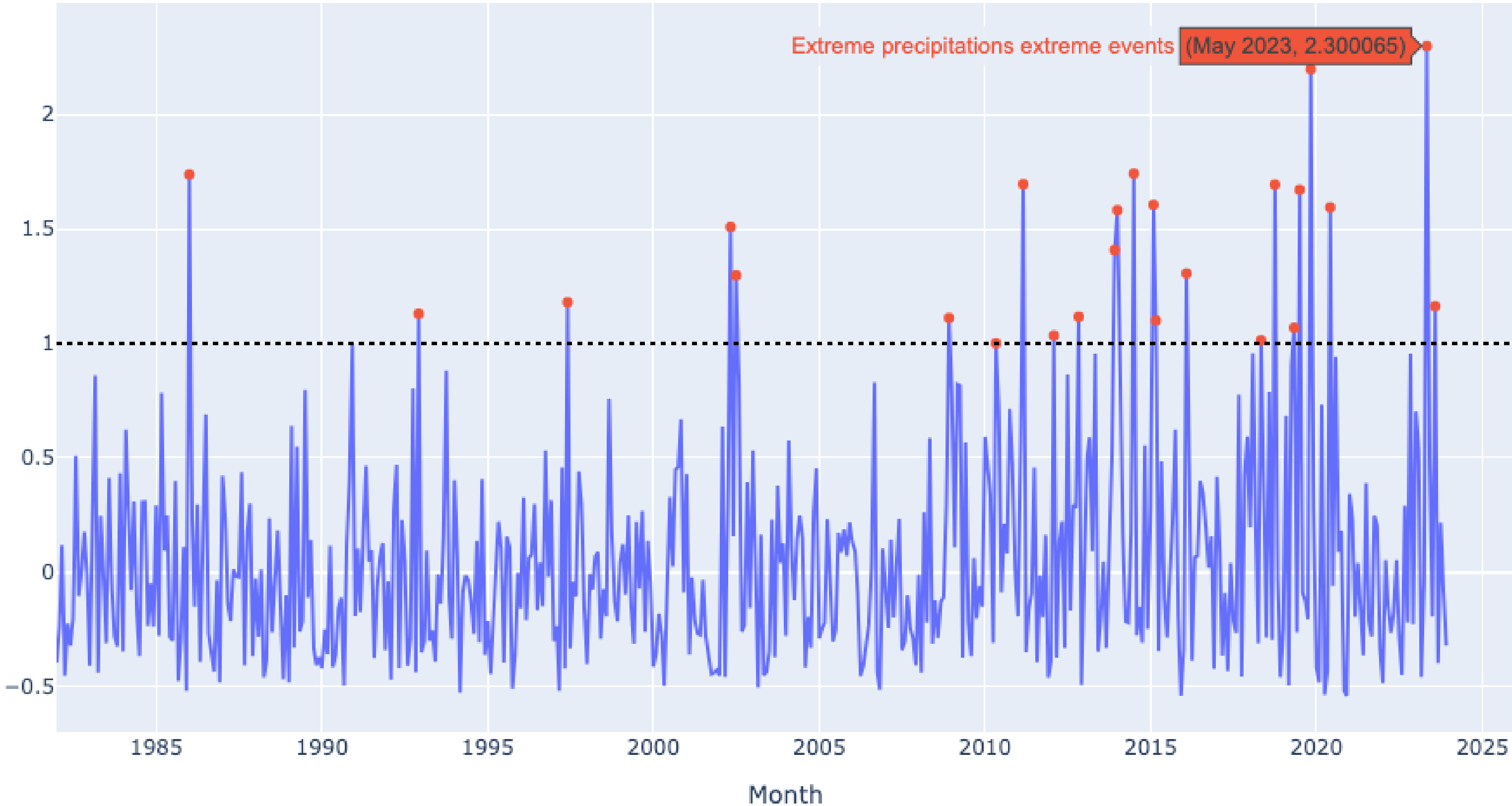


# Prendiamo un indicatore



## Precipitazioni estreme in Italia

— Extreme precipitations    • Extreme precipitations extreme events



### Valori sopra soglia

1982-1991	1992-2001	2002-2011	2012-2023
1	2	5	16

### Top 5

1982-1991	1992-2001	2002-2011	2012-2023
1	0	1	3



ORGANIZZATO DA:



MAIN SPONSOR:



# XVI CONVEGNO NAZIONALE GESTIONE DEL RISCHIO IN AGRICOLTURA

GIOVEDÌ 29 FEBBRAIO 2024 TEATRO LYRICK - ASSISI

## Resta aggiornato con E3CI



**Newsletter dedicata Footer**  
<https://www.climateindex.eu>



**Sito web**  
<https://www.climateindex.eu>



**E3CI Data station e Download dati**  
<https://www.datastation.climateindex.eu>



PARTNER ISTITUZIONALI



CON IL PATROCINIO DI

